

Die neue Schule in Brewerville

Mensabau

Die neue Senior-High School in Monrovia / Brewerville wurde im Oktober 2010 eröffnet.



High School/ Brewerville/ Parkercorner

In dem Spendenbrief im Dezember 2010 bat PROJEKT FÜR LIBERIA um Spenden für den Bau einer Mensa an der neuen Schule. Durch die große Armut haben viele Kinder nichts zu essen. In der Mensa sollen sie wenigstens eine warme Mahlzeit am Tag erhalten.

Pläne und ein Kostenvoranschlag für eine Mensa lagen bereits 2010 vor.

*Email - info@liberia - Projekte.de
diana e davies 2007 @ yahoo.com*

DIANA E. DAVIES SCHOOL PROJECTS



**PARKER CORNER
BREWERVILLE
P. O BOX 3884
MONROVIA, LIBERIA**

STATUS OF THE COMPLETION OF THE D.E.D HIGH SCHOOL BUILDING

3. Cafeteria

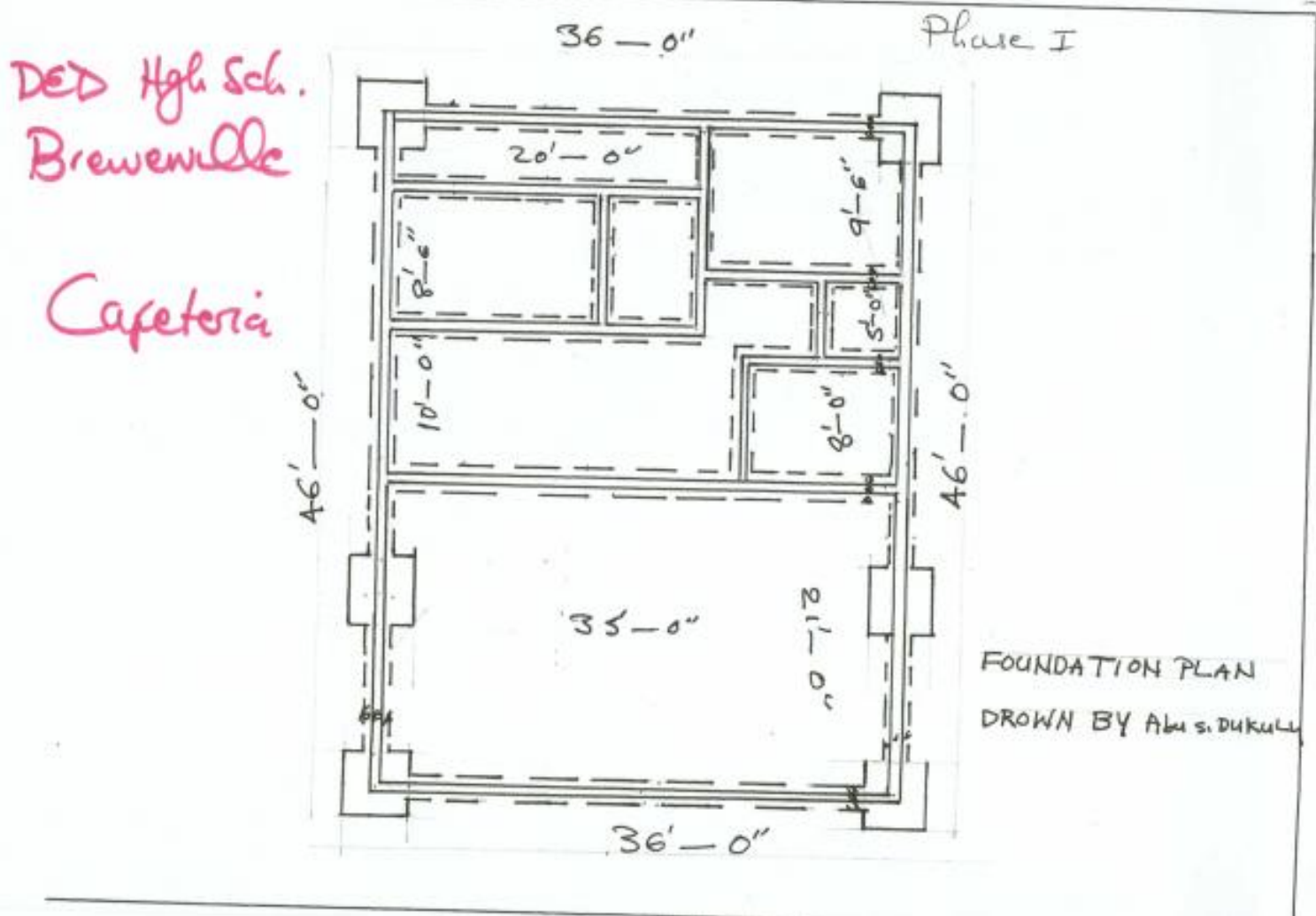
a).	1650 blocks @ .35 each	= 577.50
b).	3 Loads sand @ 125 each	= 375.50
c).	75 bgs cement @ 9 each	= 675.00
d).	10 bundles Zinc @ 135 each	= 1,350.00
e).	Work man ship	= 1000.00

Total = 3,978.00

Auszug aus einem ursprünglichen Kostenvoranschlag (2010) für die Mensa.

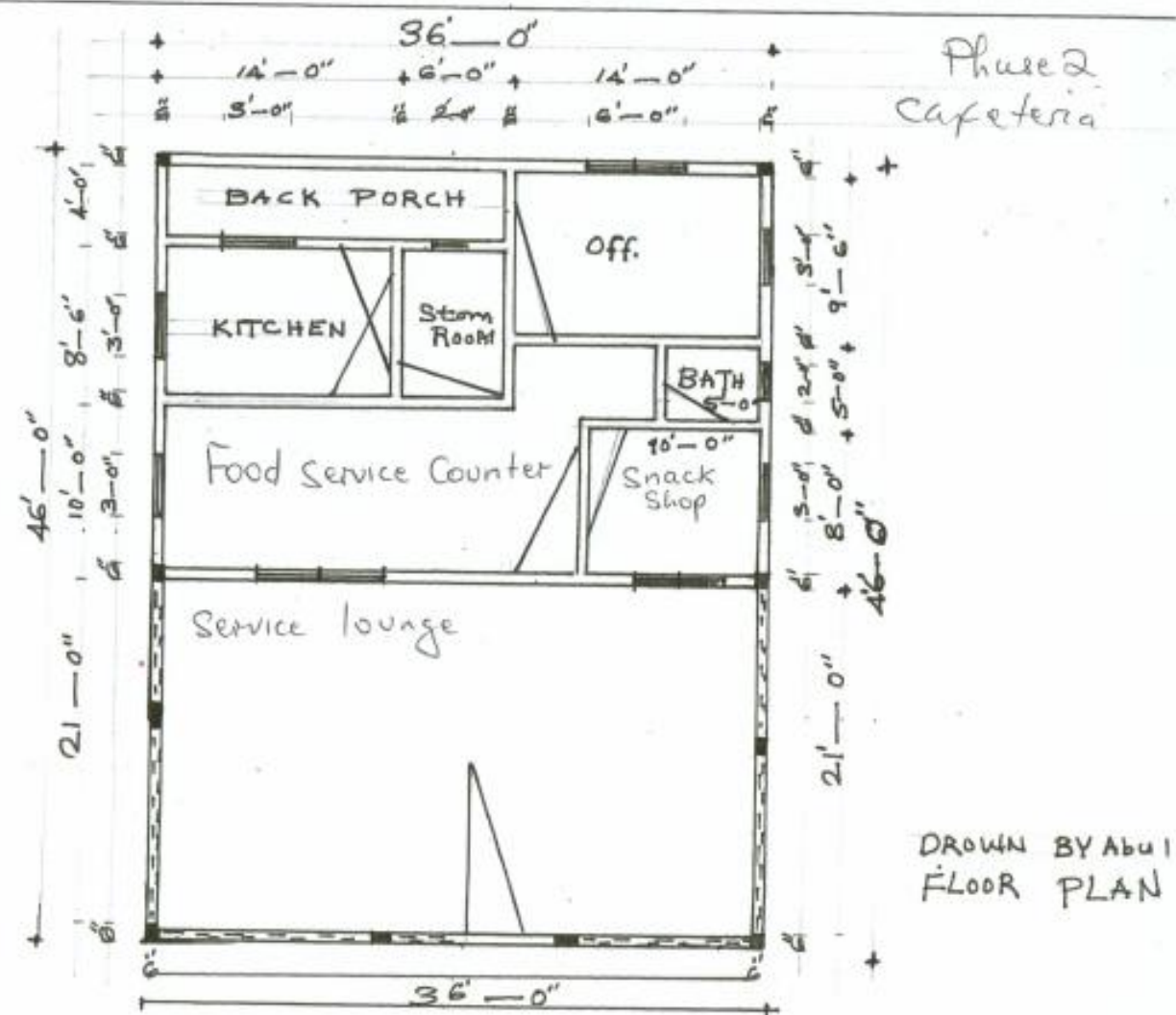
2011 wurde von der Regierung ein neues Curriculum heraus gegeben. Es regelt u. a., dass Schulen eine Mensa besitzen müssen und wie sie beschaffen sein sollen. So wurden die ersten Pläne für die Mensa entsprechend der Anforderungen erweitert.

Die Erweiterung des Mensabaus ist allerdings auch mit höheren Kosten verbunden.



Plan der Mensa

Diana E. Davies Senior High Sch
 Parker Corner Brewerville



DRAWN BY Abu I
 FLOOR PLAN

Plan der Mensa

Entwicklung der Bauarbeiten der Mensa bis November 2011





Der Mensabau soll bis Weihnachten 2011 festig gestellt werden.

Er fehlen jedoch noch das Dach, Fenster, Türen ... und der Innenausbau (vgl. E-Mail von Diana E. Davies vom 18.11.2011 / unten).

Als Essplätze sollen lange Tisch- und Bankreihen aus Holz angeschafft werden, da sie günstiger sind als Tische und Stühle.
Ein Essplatz kostet ca. 25 Euro.

Bitte helfen Sie mit. Jede Spende trägt bei!

DIANA E. DAVIES ELEM.-SENIOR HIGH SCHOOL

BREWERVILLE PARKER CORNER

Estimated Materials needs for the completion of the DED High Sch. Brewerville Students Cafeteria

Building is up to roof level at photo shows.

Dear Gabie, Annegret/Kojo

Due to the present situation we're unable to send you proforma invoices like in the past.

However we're confident that all your receipts will be made available. We'll give you an idea of what the benches and tables will cost for the Cafeteria. Thank You.

A. Materials needed from the roof level to roofing

1. Steel rods 30pcs
2. Quarter rods 10pcs Tie rods 1 roll
3. Nails 4"-3"-2" 35pks each
4. 1X4X12X14 20pcs wawa planks
5. 1X4X14 8pcs wawa planks
6. Ground poles 20pcs
7. Crush rock

B. Roofing Materials to complete roof

1. 2X4X14 60 pcs
2. 2x2x14 60 pcs
3. 2x6x14 15 pcs
4. 1x6x14 15 pcs
5. Zinc 5 bundles
6. Zinc nails 6 cartoons
7. Wire nails 4" 2cartoons
8. Wire nails 3" 2cartoons
9. Wire nails 2" 1 cartoon
10. Wire nails 1 and half 1 cartoon
11. Roofing felt 1 roll

C. Installation of doors and windows bars

1. Iron window bars 8pcs 3ft
2. Kitchen iron doors 2pcs kitchen/front view
3. Iron windows for snack/service counters 2pcs
4. Panel door entrances 2pcs
5. Plywood doors 6pcs